

Serena Business Mashup

セレナソフトウェア ソリューションセンター
川岸達之
tkawagishi@serena.com
03-5447-2600

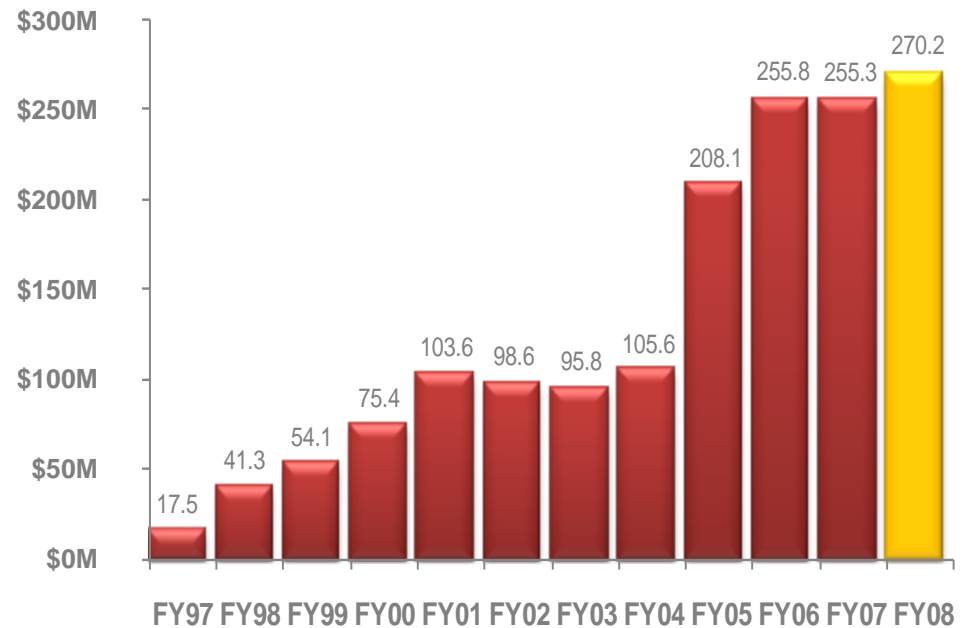


Serena Software について

Serena Software社とは

エンタープライズ向け ALM (Application Lifecycle Management) ソリューションを提供する独立系で世界最大手企業

- 1980年設立、27年の実績
- 世界14カ国、29カ所のオフィス
- 従業員800名以上
- 9年連続で前四半期を上回る営業利益
- Silver Lake Partners のプライベートカンパニー



エンタープライズ向け ALM

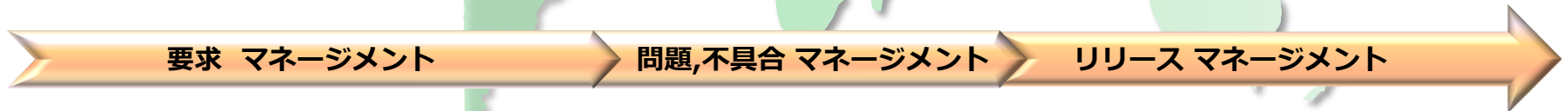


Serena ZMF

- 世界にまたがる開発拠点
- 多岐にわたる開発環境、運営環境
- 監査基準に準拠した形での協業



Serena Dimensions



完全なガバナンスと監査可能な環境を提供

フォーチュン 100社のうち96社が Serena Software を利用

医療・薬品



金融



製造



電気・通信



流通・小売



政府・行政



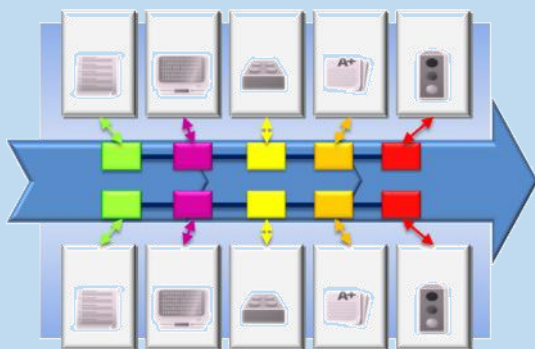
Serena Software が ビジネス全体の可視化を実現します

Serena Mariner : プロジェクト、ポートフォリオ マネージメント



Visibility

Serena Dimensions



Serena ZMF

Efficiency

IT アプリケーション開発

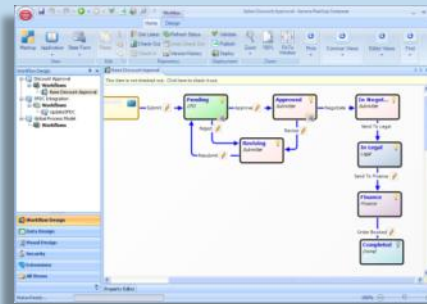
Applications



データセンター



Serena Business Mashups



Productivity

ビジネス部門

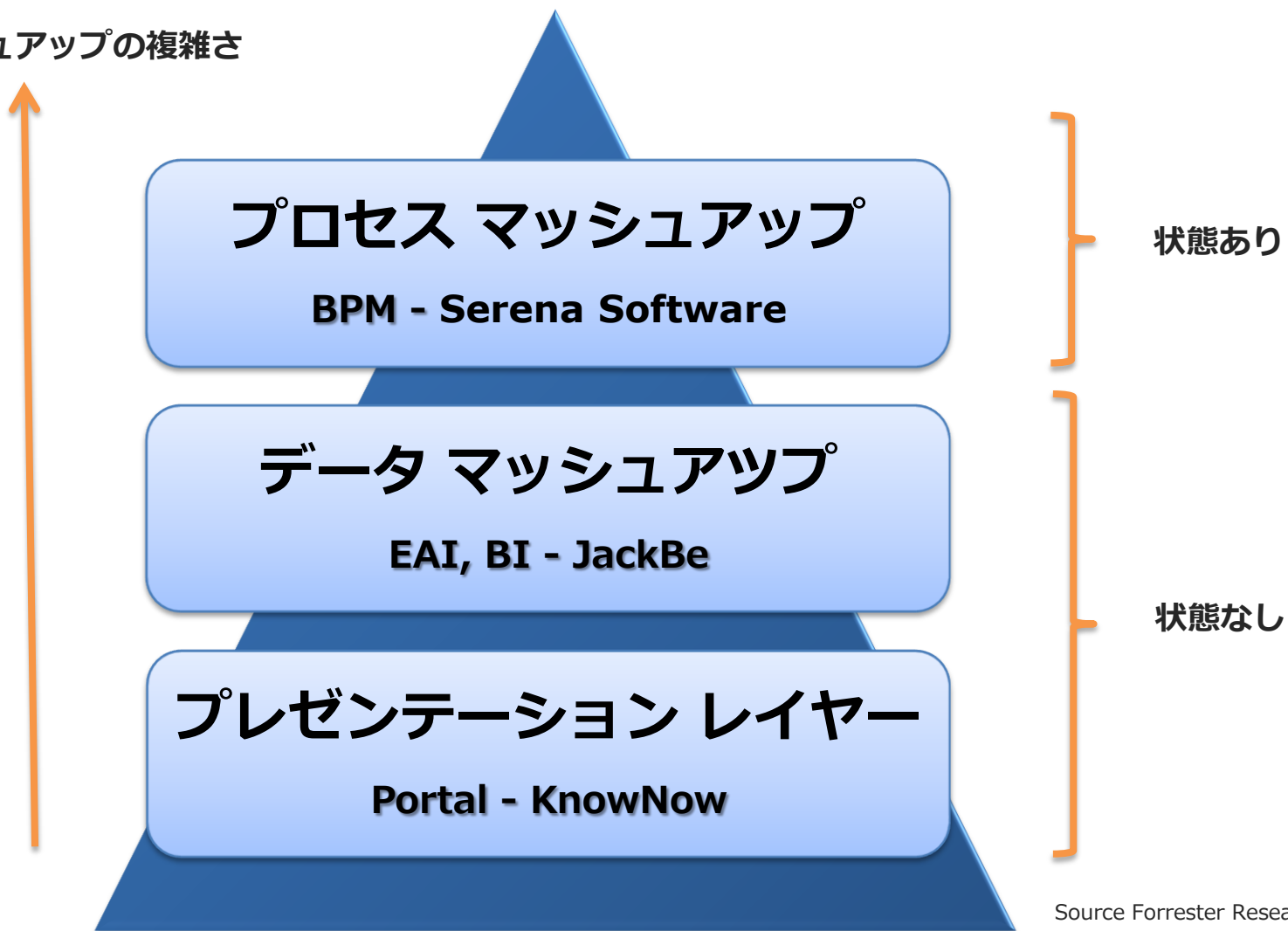


Internet

Serena Business Mashup

3種類の エンタープライズマッシュアップ

マッシュアップの複雑さ



Source Forrester Research, Inc.

ビジネスマッシュアップとは？

生産性向上のために必要とされている業務ワークフローアプリケーションを、マッシュアップ技術を用いて構築すること。

■ 業務ワークフローアプリケーションを作成

- 単純なデータマッシュアップとは違い、人、データ、プロセスを結びつけた業務ワークフローをマッシュアップします。

■ ビジネス部門でもアプリケーション作成が可能

- IT部門に負荷をかけず、ビジネス部門の担当者が直接グラフィカルユーザーインターフェイスでアプリケーションを作成・導入することが可能。

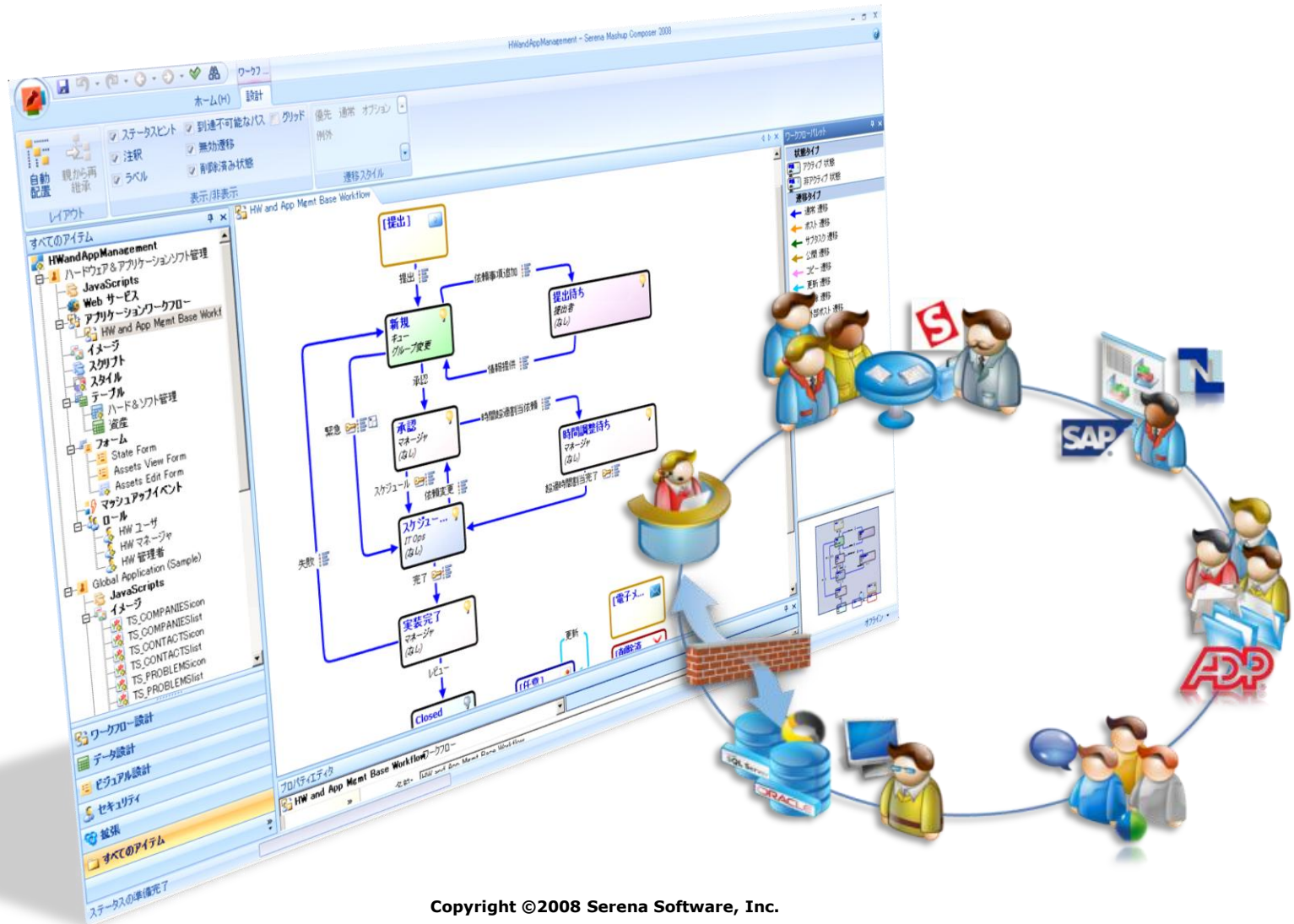
■ プロトタイプを多数用意

- 業務ワークフローアプリケーションの雛形はセレナソフトウェアのWebサイトからダウンロードでき、そのまま利用することも、変更を加えて利用することも可能。

■ 監査ログを記録

- 作成した業務アプリケーションは、内部統制管理が必要とされる今日のビジネスにおいて不可欠な監査ログを記録します。

Serena Business Mashup



Mashup Exchange

- プレビルドマッシュアップのダウンロード(ZIP ファイル)
- ダウンロードしたマッシュアップに変更を加えカスタマイズ利用
- 将来的には作成したマッシュアップをアップロードし、利用者から収益を得ることも視野に

Browse Mashups by Category

- [Earth Sciences](#)
- [Finance and Administration](#)
- [Financial Services](#)

Killer Mashup Solution Sets


Customer Relationship Management
[Mashups to coordinate CRM activities](#)


Human Capital Management
[Mashups for Human Resource needs](#)


Help Desk Solutions
[Mashups for Help Desks, Service Centers](#)


Application Lifecycle Management
[Mashups for IT and Application Development](#)


Charter Members of the Mashup Exchange


 **ALT/QP - Advanced Lifecycle Technologies**
 community, Partner, 4 Members
 Weaving Process Definition into Implementation


 **Software Engineering Services**
 community, Partner, 0 Members
 A CMMI Maturity Appraised Level 3 Company

 **AutoRel Systems Ltd.**
 public, Partner, 4 Members
 The Change and Release Automation Specialists

 **Go2Group**
 public, Partner, 0 Members

 **LBMS**
 public, Partner, 0 Members
 LBMS is IT solutions and services provider in Czech Republic...

 **SCI Tecnologia da Informação**
 public, Partner, 3 Members
 Criar soluções tecnológicas em software e serviços...

 **Strikeiron**
 public, Partner, 3 Members

SERENA Mashup Exchange

Killer Credit Approval Mashup!

Post & SELL! You can upload and sell your Mashup today!

Build a Mashup! Download Serena Business Mashup Project and get started today!

Mashup RIGHT! Get the Mashup 24/7 recommended!

Top 10 Mashups

Type	Title	Views	Rating	Author	Date	Activity
Mashup	ACT Requirements Based Training	+10	2	Laura Kester	Jul 17	Jul 17
Mashup	ACT Web User Feedback	+1	0	Laura Kester	Jul 17	Jul 17
Mashup	Quality Review	+1	0	Laura Kester	Jul 17	Jul 17
Mashup	Actual Performance	+1	0	Laura Kester	Jul 17	Jul 17
Mashup	Customer Feedback	0	0	Laura Kester	Jul 17	Jul 17
Mashup	ACT User Experience and IT	0	0	Laura Kester	Jul 17	Jul 17
Mashup	Process Task for	+1	0	Laura Kester	Jul 17	Jul 17
Mashup	ACT Web User Feedback	+3	2	Laura Kester	Jul 17	Jul 17
Mashup	ACT User Experience and IT	+1	0	Laura Kester	Jul 17	Jul 17
Mashup	Customer Feedback	0	0	Laura Kester	Jul 17	Jul 17

Top 10 Mashables

Type	Title	Views	Rating	Author	Date	Activity
Web Service	API Code	0	0	Laura Kester	Jul 17	Jul 17
Web Service	Web Service	0	0	Laura Kester	Jul 17	Jul 17
Web Service	Web Service	0	0	Laura Kester	Jul 17	Jul 17
Web Service	Web Service	0	0	Laura Kester	Jul 17	Jul 17
Web Service	Web Service	0	0	Laura Kester	Jul 17	Jul 17
Web Service	Web Service	0	0	Laura Kester	Jul 17	Jul 17
Web Service	Web Service	0	0	Laura Kester	Jul 17	Jul 17
Web Service	Web Service	0	0	Laura Kester	Jul 17	Jul 17
Web Service	Web Service	0	0	Laura Kester	Jul 17	Jul 17
Web Service	Web Service	0	0	Laura Kester	Jul 17	Jul 17

Charter Members of the Mashup Exchange


ALT/QP - Advanced Lifecycle Technologies, Software Engineering Services, AutoRel Systems Ltd., Go2Group, LBMS, SCI Tecnologia da Informação, Strikeiron

SERENA Mashup Exchange
 PERMISSION TO INNOVATE





プレビルド マッシュアップ例

ビジネスマッシュアップは Creative Commons ライセンスで提供されています。

■ Real Business Mashups

- 新入社員環境設定プロセス
- 休暇申請プロセス
- ハードウェア変更リクエストプロセス
- 経費精算プロセス
- 物品購入申請承認プロセス
- 人事部門採用プロセス
- 出張申請承認プロセス
- 商談ディスカウント承認プロセス 

■ ALM Mashups

- コーディング リクエスト (Subversion) 
- コーディング リクエスト (ClearCase)  
- アプリケーション リリース マネージメント (ZMF)
- ディマンド マネージメント (Mariner)
- バグトラッキング
- インシデント マネージメント
- Agile SCRUM
- 変更承認
- プロジェクトドキュメントレビュー、承認 (SharePoint 2007) 

Serena Business Mashup



Mashup Composer

- マッシュアップ作成クライアントソフト
- 作成したマッシュアップの保存とバージョン管理



Mashup Administrator

- 実行環境のコンフィグレーション
- ユーザアカウントの管理、通知機能設定



Mashup Manager

- 実行環境の管理
- マッシュアップのデプロイメント
- 複数の実行環境へのプロモーション

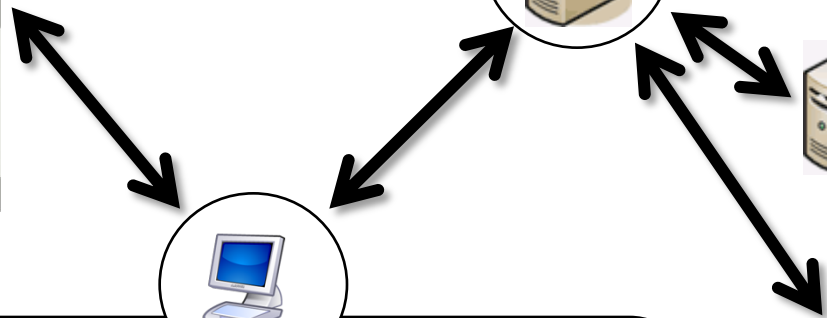
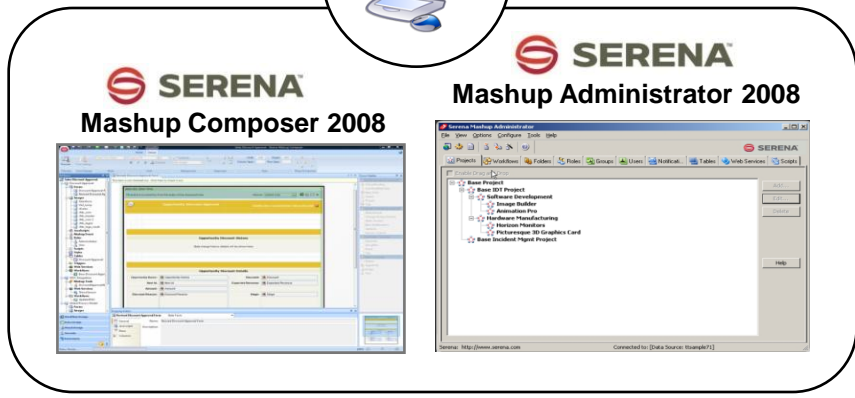
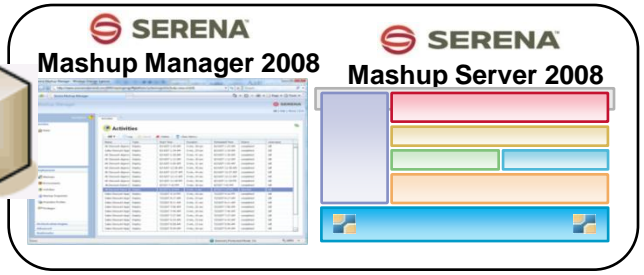
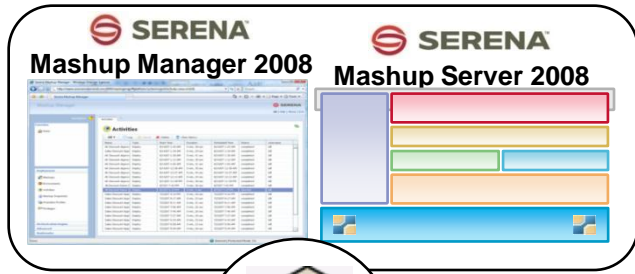


Mashup Server

- アプリケーションエンジン
- オーケストレーションサービス実行

システム構成図 - 開発環境

Mashup Exchange





Design デザイン

- Mashup Composer でプログラム作成



Publish パブリッシュ

- Mashup Composer からMashup Server のレポジトリにプログラムを移動



Deploy 展開

- Mashup Manager で Mashup Server レポジトリからプログラムを実行環境へ移動



Configure コンフィギュレーション

- Mashup Administrator で実行環境プログラムにユーザ、グループ、ロールなど実行のための設定を行う



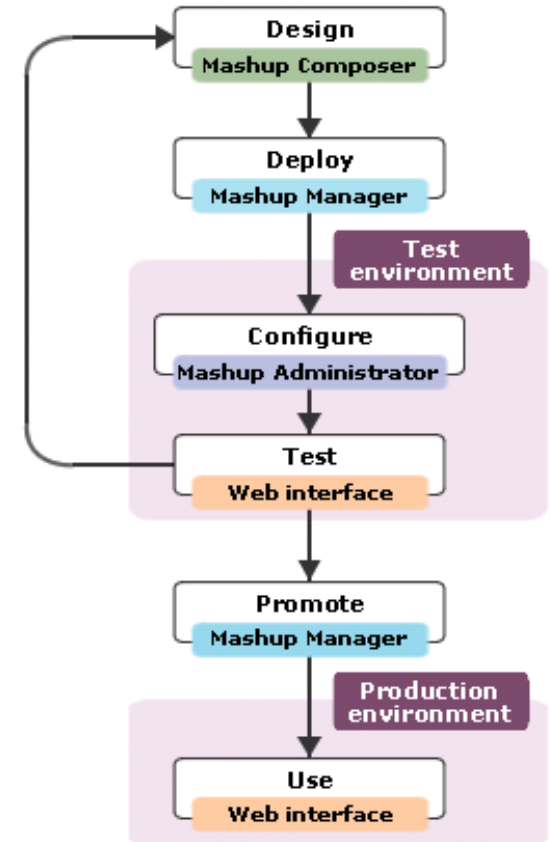
Promote プロモート

- Mashup Manager で実行環境間でプログラムを移動
- 開発環境 -> ステージング環境 -> 複数のプロダクション環境

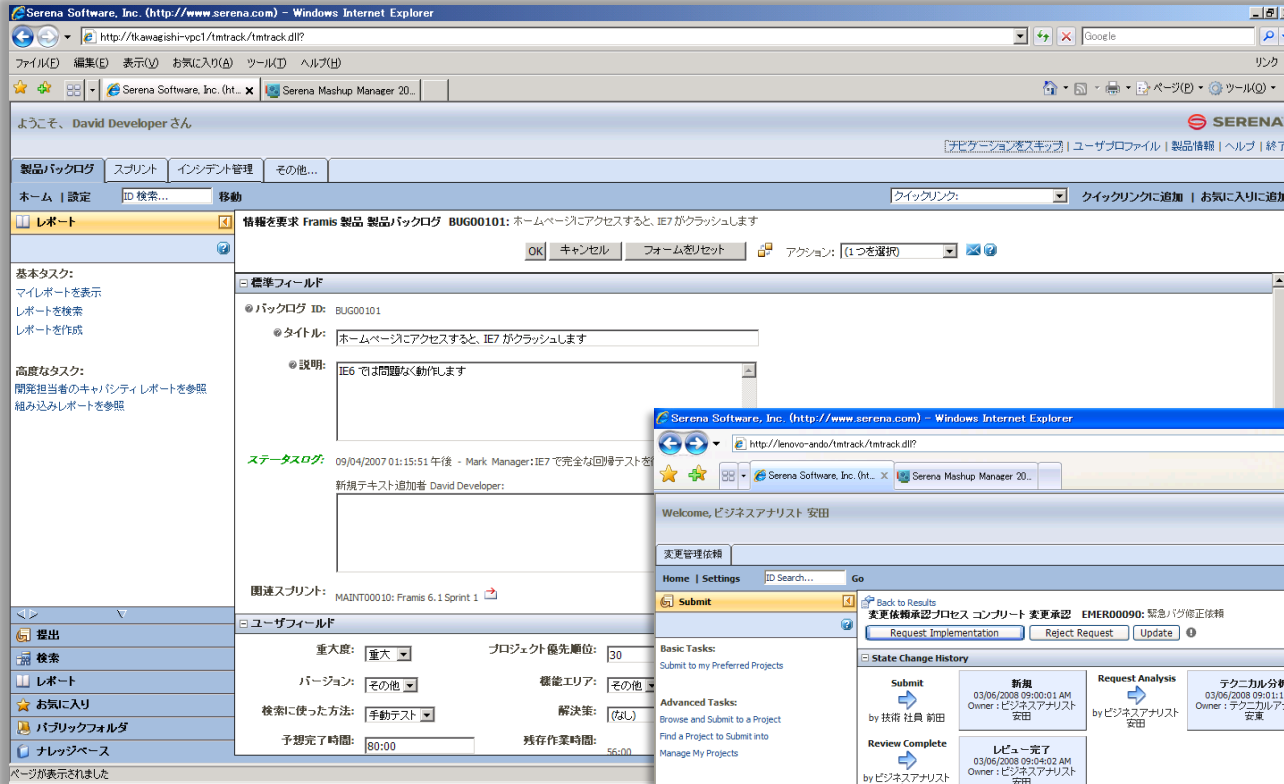


Use 利用

- Web インターフェイスから利用開始



ユーザインターフェイス



ようこそ, David Developer さん

製品バックログ | スプリント | インシデント管理 | その他...

ホーム | 設定 | ID 検索... | 移動

レポート

情報及要求 Framis 製品 バックログ BUG00101: ホームページにアクセスすると、IE7 がクラッシュします

OK | キャンセル | フォームをリセット | アクション: (1つを選択)

基本タスク:
 マイレポートを表示
 レポートを検索
 レポートを作成

高度なタスク:
 開発担当者のキャパシティレポートを参照
 組み込みレポートを参照

標準フィールド

バックログ ID: BUG00101

タイトル: ホームページにアクセスすると、IE7 がクラッシュします

説明: IE6 では問題なく動作します

ステータスログ:
 09/04/2007 01:15:51 午後 - Mark Manager: IE7 で完全な回帰テストを
 新規テキスト追加者 David Developer:

関連スプリント: MAINT000 ID: Framis 6.1 Sprint 1

ユーザフィールド

重大度: 重大 | プロジェクト優先順位: 30

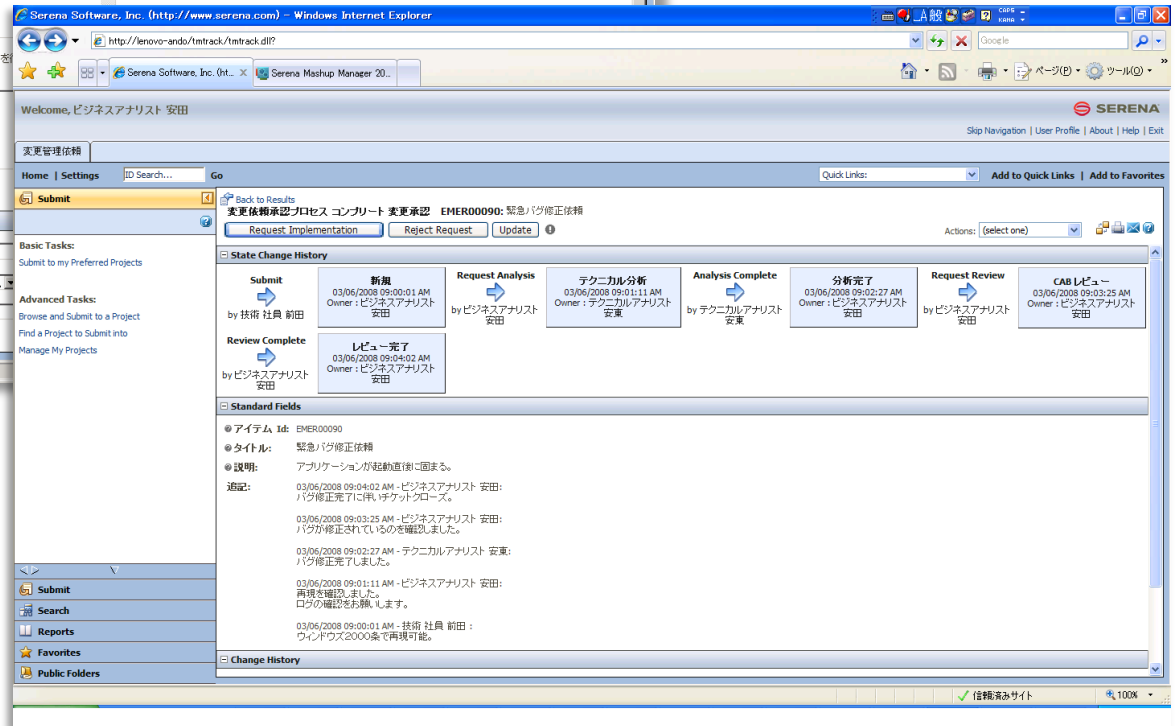
バージョン: その他 | 権限エリア: その他

検索に使用する方法: 手動テスト | 解決策: (なし)

予想完了時間: 00:00 | 残存作業時間: 56:00

提出 | 検索 | レポート | お気に入り | バックログフォルダ | ナレッジベース

ページが表示されました



Welcome, ビジネスアナリスト 安田

Skip Navigation | User Profile | About | Help | Exit

Home | Settings | ID Search... | Go

Quick Links: | Add to Quick Links | Add to Favorites

Submit

Back to Results

美更依頼承認プロセス コンプリート 美更承認 EMER00090: 緊急バグ修正依頼

Request Implementation | Reject Request | Update

Actions: (select one)

Basic Tasks:
 Submit to My Preferred Projects

Advanced Tasks:
 Browse and Submit to a Project
 Find a Project to Submit into
 Manage My Projects

State Change History

Submit	新規 03/06/2008 09:00:01 AM Owner: ビジネスアナリスト 安田	Request Analysis	テクニカル分析 03/06/2008 09:01:11 AM Owner: テクニカルアナリスト 安東	Analysis Complete	分析完了 03/06/2008 09:02:27 AM Owner: ビジネスアナリスト 安田	Request Review	CABレビュー 03/06/2008 09:03:25 AM Owner: ビジネスアナリスト 安田
Review Complete	レビュー完了 03/06/2008 09:04:02 AM Owner: ビジネスアナリスト 安田						

Standard Fields

アイテム ID: EMER00090

タイトル: 緊急バグ修正依頼

説明: アプリケーションが起動直後に固まる。

追記:
 03/06/2008 09:04:02 AM - ビジネスアナリスト 安田: バグ修正完了に伴い、チケットをクローズ。
 03/06/2008 09:03:25 AM - ビジネスアナリスト 安田: バグが修正されているのを確認しました。
 03/06/2008 09:02:27 AM - テクニカルアナリスト 安東: バグ修正完了しました。
 03/06/2008 09:01:11 AM - ビジネスアナリスト 安田: 再現を確認しました。ログの確認をお願いします。
 03/06/2008 09:00:01 AM - 技術社員 前田: ワインドウズ2000上で再現可能。

Change History

Submit | Search | Reports | Favorites | Public Folders

情報読みサイト | 100%

ユーザーインターフェース MGR

Serena Software, Inc. (http://www.serena.com) - Windows Internet Explorer

http://kawagishi-ipc1/track/track.dll? | Google

ようこそ、 Carmen CEO さん

IDT インシデント管理 スプリント その他...

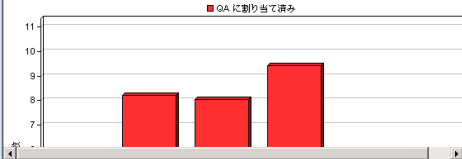
ホーム | 設定 | 検索... | 移動

レポート Carmen のホームページ 05/27/2008 11:00:10 午前 レポートを編集 | 印刷ビュー

状態別のプロジェクトステータス 05/27/2008 11:00:10 午前

状態	プロジェクト	合計
Dev 用ご承認済み	Image Builder Animation Pro	6
QA に割り当て済み		2
エンジニアが担当者で割り当て済み		12
トリアージ		17
ピアレビュー		13
調査中		1

QA 割り当て状態への移行平均時間 05/27/2008 11:00:10 午前



高成熟な分布 - バージョン 4.X の現在のアイテムカウント 05/27/2008 11:00:10 午前

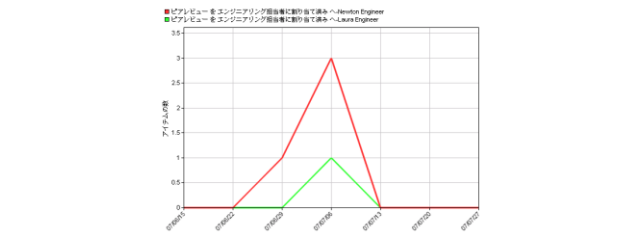
バージョン内に見	状態 / 重大度										合計		
	States Prior to Dev			States In Dev			Under Test			Closed			
	重大	高	中	その他	重大	高	中	その他	重大	高	中	その他	
v4.0					1				1	2			5
v4.02					2			1			4	1	10
v4.5	1	5	13	6	4	7	8	5	1		2	3	58
状態 / 重大度別の合計	1	5	15	6	7	7	8	6	0	2	0	0	73

Serena Software, Inc. (http://www.serena.com) - Windows Internet Explorer

http://kawagishi-ipc1/track/track.dll? | Google

ようこそ、 Joe Manager さん

レポート エンジニアの稼働時間 05/27/2008 11:00:10 午前



基本タスク:

- マイルポートを表示
- レポートを検索
- レポートを作成

高成熟なタスク:

- マルチビューレポートを参照
- 開発担当者へのチャリティー(1)レポートを参照
- 組み込みレポートを参照
- システムレポートを参照

ワークフロー編集

The screenshot displays the Serena Mashup Composer 2008 interface for editing a workflow titled "HW and App Mgmt Base Workflow".

Workflow Steps:

- 提出** (Submit) - Yellow box
- 提出待ち** (Submit Pending) - Purple box, managed by "提出者 (なし)"
- 新規キューグループ変更** (New Queue Group Change) - Green box
- 承認** (Approve) - Pink box, managed by "承認マネージャ (なし)"
- 承認待ち** (Approve Pending) - Pink box, managed by "承認マネージャ (なし)"
- スケジュールIT Ops** (Schedule IT Ops) - Blue box, managed by "スケジュールIT Ops (なし)"
- 実装完了** (Implementation Complete) - Pink box, managed by "実装完了マネージャ (なし)"
- Closed** - Light blue box

Transitions and Actions:

- 提出** to **提出待ち**: 提出 (Submit)
- 提出待ち** to **承認**: 情報提供 (Information Provision)
- 承認** to **承認待ち**: 承認 (Approve)
- 承認待ち** to **スケジュールIT Ops**: スケジュール (Schedule)
- スケジュールIT Ops** to **承認**: 緊急 (Urgent)
- スケジュールIT Ops** to **承認**: 失敗 (Failure)
- スケジュールIT Ops** to **承認待ち**: 時間超過割当依頼 (Time Exceeded Assignment Request)
- 承認待ち** to **承認**: 承認 (Approve)
- 承認** to **スケジュールIT Ops**: 依頼変更 (Request Change)
- スケジュールIT Ops** to **実装完了**: 完了 (Complete)
- 実装完了** to **提出待ち**: 依頼事項追加 (Request Item Addition)
- 実装完了** to **提出待ち**: 更新 (Update)
- 実装完了** to **提出待ち**: 削除 (Delete)
- 実装完了** to **提出待ち**: 任意 (Optional)
- 実装完了** to **提出待ち**: 電子メ... (Email...)
- 実装完了** to **提出待ち**: 削除済 (Deleted)

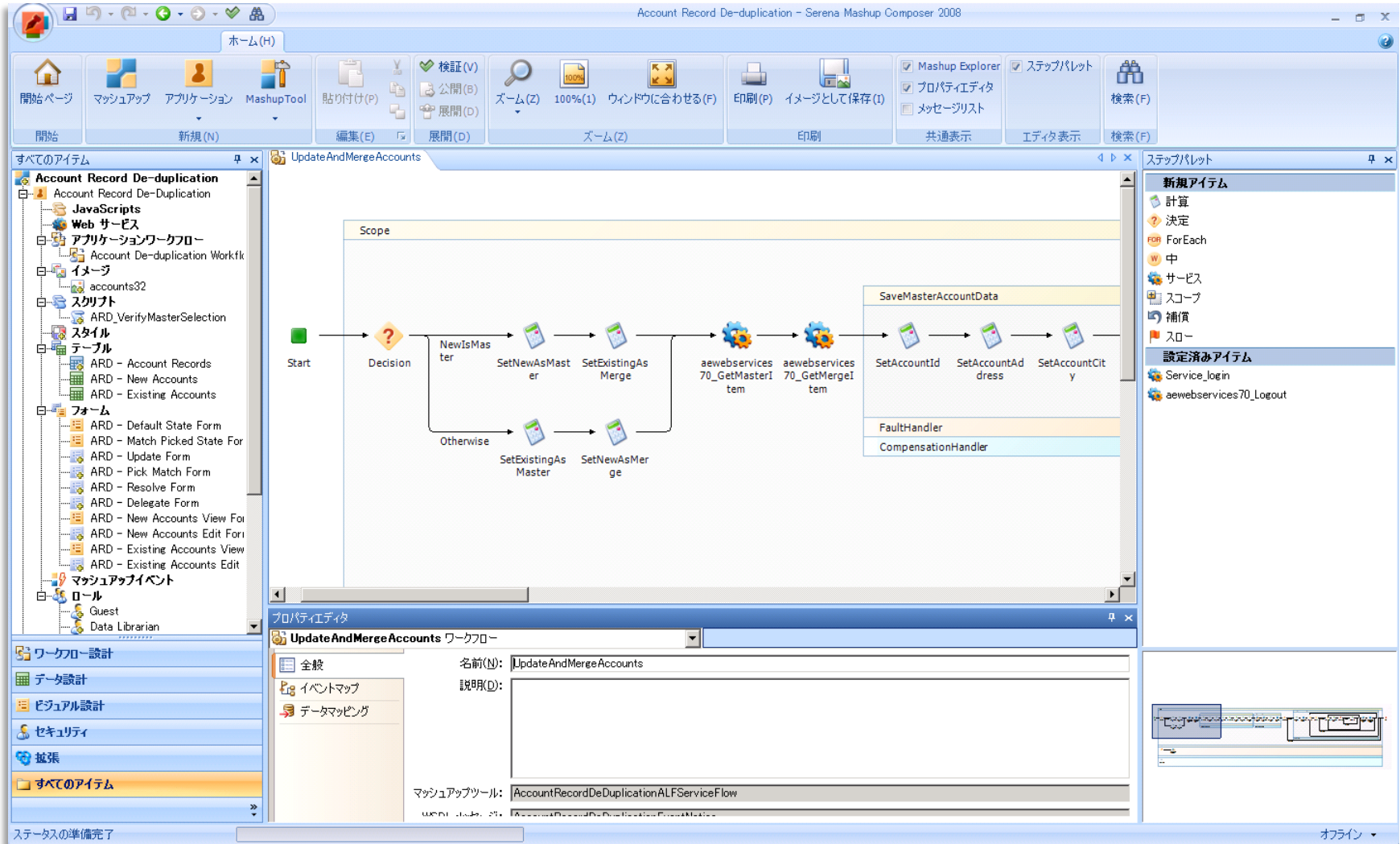
Legend (遷移タイプ):

- 通常 遷移 (Normal Transition)
- ポスト 遷移 (Post Transition)
- サブタスク 遷移 (Subtask Transition)
- 公開 遷移 (Public Transition)
- コピー 遷移 (Copy Transition)
- 更新 遷移 (Update Transition)
- 削除 遷移 (Delete Transition)
- 外部ポスト 遷移 (External Post Transition)

Left Panel (Tree View):

- HWandAppManagement
 - ハードウェア & アプリケーションソフト管理
 - JavaScripts
 - Web サービス
 - アプリケーションワークフロー
 - HW and App Mgmt Base Workf...
 - イメージ
 - スクリプト
 - スタイル
 - テーブル
 - ハード & ソフト管理
 - 資産
 - フォーム
 - State Form
 - Assets View Form
 - Assets Edit Form
 - マッシュアップイベント
 - ロール
 - HW ユーザ
 - HW マネージャ
 - HW 管理者
 - Global Application (Sample)
 - JavaScripts
 - イメージ
 - TS_COMPANIESIcon
 - TS_COMPANIESlist
 - TS_CONTACTSIcon
 - TS_CONTACTSlist
 - TS_PROBLEMSIcon
 - TS_PROBLEMSlist

オーケストレーション編集 WSDL による外部サービスとの連携



The screenshot displays the Serena Mashup Composer 2008 interface for a workflow titled "UpdateAndMergeAccounts".

- Left Panel (Project Explorer):** Shows a tree view of the project "Account Record De-duplication", including folders for "JavaScripts", "Web サービス", "アプリケーションワークフロー", "イメージ", "スクリプト", "スタイル", "テーブル", "フォーム", and "ロール".
- Top Panel (Toolbar):** Contains various icons for navigation, editing, and execution, such as "開始ページ", "マッシュアップ", "アプリケーション", "MashupTool", "貼り付け(P)", "公開(B)", "展開(D)", "ズーム(Z)", "印刷(P)", "イメージとして保存(I)", "Mashup Explorer", "プロパティエディタ", "メッセージリスト", "検索(F)", and "ステップパレット".
- Center Panel (Workflow Diagram):** Shows a flowchart starting with a "Start" node, leading to a "Decision" node. The "NewIsMaster" path includes "SetNewAsMaster" and "SetExistingAsMerge" activities, while the "Otherwise" path includes "SetExistingAsMaster" and "SetNewAsMerge" activities. Both paths converge into a sequence of activities: "aewebsservices70_GetMasterItem", "aewebsservices70_GetMergeItem", "SaveMasterAccountData", "SetAccountId", "SetAccountAddress", and "SetAccountCity". A "FaultHandler" and "CompensationHandler" are also shown.
- Right Panel (Step Palette):** Lists "新規アイテム" (New Items) such as "計算", "決定", "ForEach", "中", "サービス", "スコープ", "補償", and "スロー", along with "設定済みアイテム" (Configured Items) like "Service_login" and "aewebsservices70_Logout".
- Bottom Panel (Properties):** Shows the "プロパティエディタ" (Property Editor) for the "UpdateAndMergeAccounts" workflow, with fields for "名前(N): UpdateAndMergeAccounts" and "説明(D):". It also lists the "マッシュアップツール" (Mashup Tools) used.

DEMO

Serena Business Mashup は、 ビジネスの継続的な変革を、統制のもとに実現します。

- 人、データ、プロセスをマッシュアップ
- サーバー導入型とSaaS型で提供
- Mashup Exchangeから必要としているプログラムをダウンロード
- 統制のもと継続的なイノベーションを自由に実現
 - バージョンコントロール
 - オーソライゼーション
 - セキュリティ
 - 承認
 - 通知
 - 詳細な監査

“Thomson Financial はセールス提案書作成プロセスを Serena Business Mashup のソリューションを用い自動化しました。これまではセールス提案書作成におよそ5日間かかっていましたが、今ではたった3分間で作業は終了します。今では、我々のセールスチームスタッフは利益増加の為に、より多くの時間をお客様と潜在顧客の皆様のために使っています。”

**John Hastings-Kimball, Vice
President of Workflow Solutions**



“Serena Business Mashup はユーザがアプリケーションの境界線を越え素早く簡単にビジネスプロセスを統合することを可能とします。SaaSとレガシーアプリケーション、フロントとバックエンドオフィスソリューションの統合が実現します。これはエンドツーエンドのプロセスを自動化し顧客サービスを向上させようとしている企業にとって非常に大きなメリットです。”

**Bernie Donnelly, Vice President
Of Quality Assurance**



- セレナビジネスマッシュアップは以下のウェブサイトよりダウンロード可能となっております。
<http://www.serena.com/geo/jp/mashups/>
 - マッシュアップコンポーザーは無料でお試しいただけます。
 - サーバーを含めたマッシュアップスイート製品はダウンロード後一ヶ月間無料でお試しいただけます。

- Serena Software のアプリケーション全てが無料でお試しいただけるようになっております。
<http://www.serena.com/geo/jp/pages/downloads/> （現在は英語版が中心）

- Serena Business Mashup Suite プログラムの単一環境でのテスト方法
 - Windows XP を準備してください (Clean Install 環境をお勧めいたします)
 - コントロールパネル「プログラムの追加と削除」「ウィンドウズコンポーネントの追加と削除」から「インターネットインフォメーションサーバ」をインストール、起動させてください。
 - Serena Software のダウンロードサイトより Business Mashup Suite とインストールガイドをダウンロード。
 - インストーラを起動してインストールガイドに従いインストールしてください。
 - 以上で Serena Business Mashup が利用できるようになりました。
 - ウェブブラウザから Serena Business Mashup のユーザインターフェイスを呼び出してください。
 - Login 画面が出ますので、インストールガイドに従って、実際のワークフローアプリケーションを利用してみましょう。

セレナソフトウェア日本支社

営業部

Tel : 0120-20-9614 (03-5447-2600)

Fax : 03-5447-3240

Email : jpsales@serena.com

Web : <http://www.serena.com/jp/>

パートナー企業募集中



セレナソフトウェアの 「ビジネスマッシュアップ」とは？



誰でも簡単にビジネス ワークフロー アプリケーションを作成し、運用することができます。



IT部門に負荷をかけることなく、すばやく簡単に、低コストで内部統制を実現することができます。



ビジネスを取り巻く様々な問題点 セレナソフトウェアのビジネスマッシュアップが解決！

これらの問題を解決するための簡単なアプリケーションがあれば、ビジネスの生産性が大いに向上することは疑う余地がありません。しかし実際の現場では、IT部門は優先度の高い大規模プロジェクトに時間を費やす必要があり、個々のビジネスプロセス改善のためのアプリケーション開発にまで取り掛かれていないのが現状ではないでしょうか。

電子メールや紙ベースでのやり取りに時間と労力を奪われ、業務効率が一向にあがらない。

複数の作業が並行して進んでいて、個々の期限や自分に割り当てられている事を忘れてしまう。



製品やサービスで問題が起きた時、問題がどのプロセスで発生したか把握することができない。

一つの作業に複数の組織や人が絡んでいて、情報共有や進捗状況の把握がしづらい。

コンプライアンスに関して監査が必要となった際、提出すべき履歴の保存が十分に行われていない。



Serena Business Mashup のメリット

コーディング不要

- Serena Business Mashup はコーディングを必要としないグラフィカルなエディター画面で業務ワークフローを作成、編集できます。貴重な IT 部門の時間をとることなく、ビジネスの現場担当者が直接、日々の業務効率向上のためのシンプルなアプリケーションを作成、運営できるようになります。

すぐに利用可能なテンプレート集

- Serena Business Mashup のユーザは、セレナソフトウェアが提供する多様な業務ワークフロー マッシュアップ テンプレートを活用することができます。アプリケーションをゼロから作る必要はありません。既にあるものをその日から利用することも可能ですし、組織の形態に合わせてテンプレートを少し変更するだけで、大きく生産性を向上させる業務アプリケーションを素早く導入することができます。

SaaS, SOA の連携と IT 統制の実現

- セレナ ビジネス マッシュアップは、クラウドコンピューティング時代に求められる SaaSと既存システムの連携、IT統制に必要な監査データの提供を可能とする業務ワークフロー アプリケーションをマッシュアップ技術を用いて構築します。データ、人、プロセス、既存社内システムそしてインターネット上のサービスをひとつのフローとして連携させることが可能です。



ビジネス価値を高める、セレナソフトウェアのビジネスマッシュアップ

- プロセスの自動化を行うことで生産性を上げ、最大90%のコスト削減が可能です。[※]
- 組織間、アプリケーション間をまたがる業務プロセスを協調させることが可能です。
- レポート作成時間と監査にかかる期間を大幅に短縮することができます。

※(パートナー企業実績)

ビジネスマッシュアップ利用例

<p>開発</p> <ul style="list-style-type: none"> • 変更要求承認 • アジャイル開発 • 緊急案件の追跡 • ケース・トゥ・イシュー • テスト要求 	<p>ファシリティ</p> <ul style="list-style-type: none"> • ハードウェア・ソフトウェア管理(購入、変更) 	<p>ファイナンス</p> <ul style="list-style-type: none"> • 経費精算 • 購入申請 • 信用調査 	<p>人事</p> <ul style="list-style-type: none"> • 休暇申請 • 社員雇用プロセス • 社内トレーニング申請
<p>サポート</p> <ul style="list-style-type: none"> • 事故対応 • 事故エスカレーション 	<p>アプリケーション ライフサイクルマネージメント</p> <ul style="list-style-type: none"> • PVCS, ZMF, Dimensionなどのツールとの連携 	<p>CRM/ERP</p> <ul style="list-style-type: none"> • CRM SaaS プロバイダーとの連携 • セールスディスカウント承認 • 商取引承認 	<p>コンプライアンス</p> <ul style="list-style-type: none"> • J-SOX • CMMI • FDA



ご来場の皆様へ

Mashup Composer を無料提供中!

ぜひ気軽にお試しください。

<http://www.serena.com/jp/>

SERENA MASHUP COMPOSER 2008

弊社ウェブサイト
で無料提供中

